

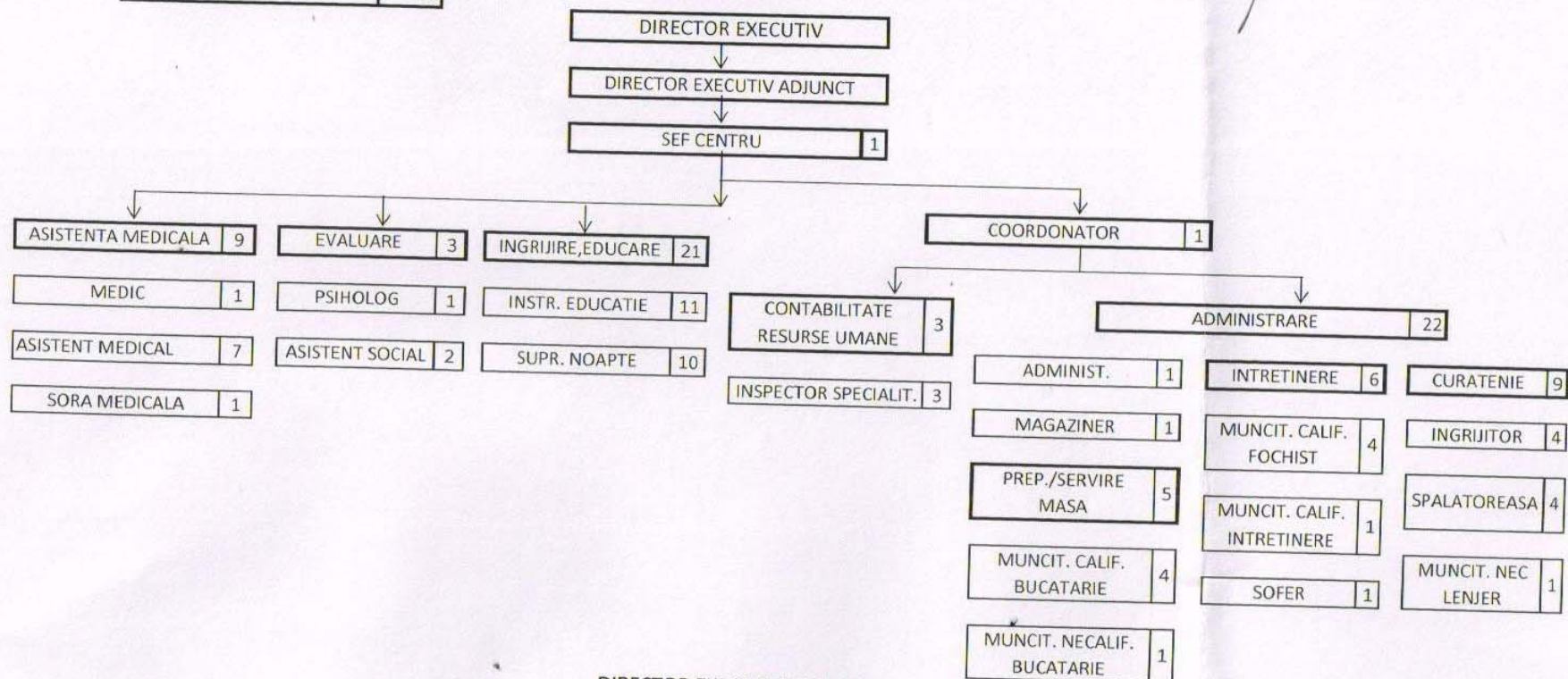
CONSILIUL JUDETEAN PRAHOVA
 DIRECTIA GENERALA DE ASISTENTA SOCIALA
 SI PROTECTIA COPILULUI PRAHOVA
 CENTRUL DE PLASAMENT PLOPENI

TOTAL GENERAL	60
din care:	
functii de conducere	2
functii de executie	58



Se aproba
DIRECTOR EXECUTIV
FLOREA VASILICA

ORGANIGRAMA



DIRECTOR EXECUTIV ADJUNCT
BOCIOACA ALEXANDRU

APROBATA CNF. PREVED. LEGII NR. 284/2010; LEGII NR. 285/2010 SI ALE ORDIN. NR. 42/77/2011