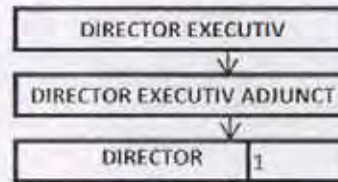


CONSILIUL JUDETEAN PRAHOVA
 DIRECTIA GENERALA DE ASISTENTA SOCIALA
 SI PROTECTIA COPILULUI PRAHOVA
 CENTRUL DE INGIJIRE SI ASISTENTA PENTRU PERSOANE
 ADULTE CU HANDICAP URLATI

| | |
|----------------------|----|
| TOTAL GENERAL | 34 |
| din care: | |
| functii de conducere | 2 |
| functii de executie | 32 |

ORGANIGRAMA



HOTARAREA NR. 6/16,10,2014 A COLEGIULUI DIRECTOR AL D.G.A.S.P.C. PRAHOVA

Se aproba
 DIRECTOR,
 PANAIT NICULINA

