

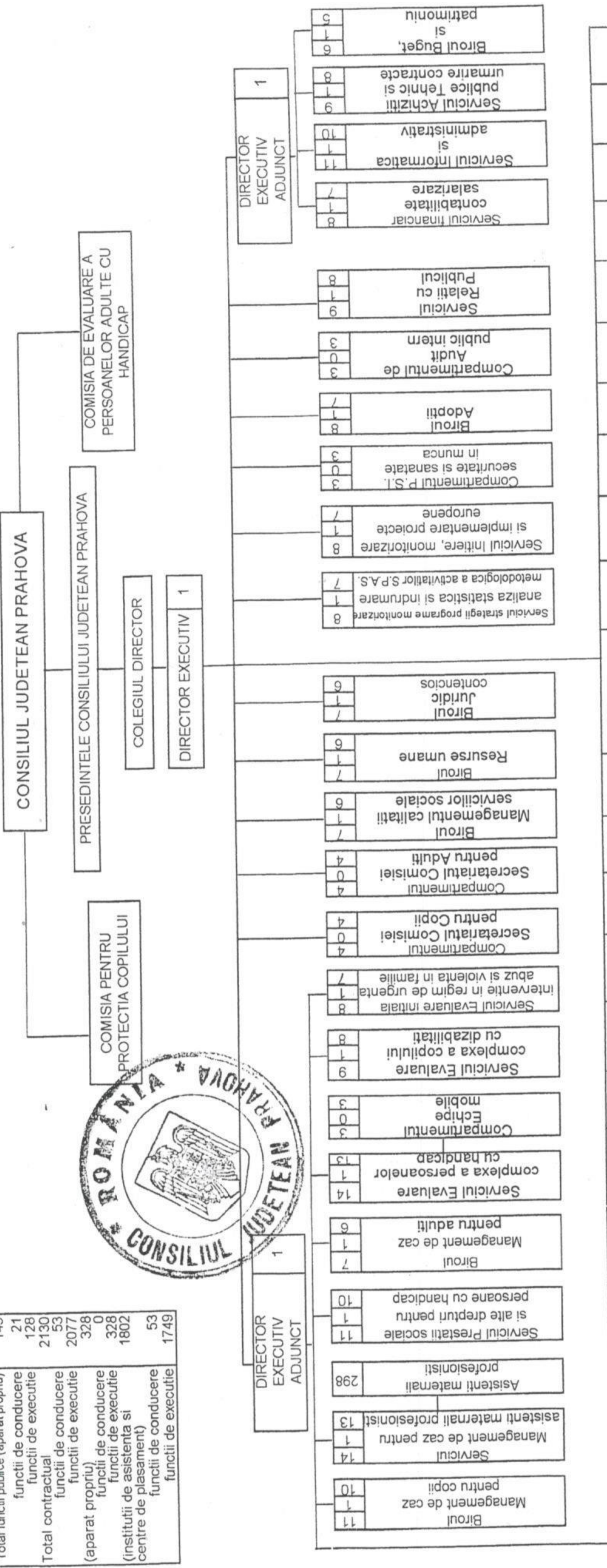
ORGANIGRAMA DIRECTIEI GENERALE

DE ASISTENTA SOCIALA SI PROTECTIA COPILULUI

ANEXA NR.1 192
LA HOTARAREA
22 DEC. 2016
DIN

CONSILIUL JUDETEAN PRAHOVA

TOTAL GENERAL	2279
din care:	
Total functii publice (aparar propriu)	149
functii de conducere	21
functii de executie	128
Total contractual	2130
functii de conducere	53
functii de executie	2077
(aparar propriu)	328
functii de conducere	0
functii de executie	328
(instituti de asistenta si centre de plasament)	1802
functii de conducere	53
functii de executie	1749



161	Centrul de ingrijire si asistenta pentru pers. adulte cu handicap Misesa	3	158
103	Centrul de ingrijire si asistenta pentru pers. adulte cu handicap Lilesti Baicoi	2	101
120	Centrul de recuperare si reabilitare neuropsihiatrica pt. pers. adulte cu handicap Calinesti	2	118
175	Centrul de recuperare si reabilitare neuropsihiatrica pt. pers. adulte cu handicap Urati	2	173
172	Centrul de integrare prin terapii ocupationale pt. pers. adulte cu handicap Urati	2	170
52	Centrul de recuperare si reabilitare pt. pers. adulte cu handicap Breaza	2	50
66	Centrul de integrare prin terapii ocupationale pentru pers. adulte cu handicap Tataral	2	64
135	Centrul de recuperare si reabilitare neuropsihiatrica pt. pers. adulte cu handicap Nedelea	2	133
50	Centrul de ingrijire si asistenta pentru pers. adulte cu handicap Puchenii Mari	2	48
50	Centrul de ingrijire si asistenta pentru pers. adulte cu handicap Urati	2	48
50	Centrul de recuperare si reabilitare a pers. Adulte cu handicap "Casa Rozel" Urati	2	48
50	Centrul pilot de recuperare si reabilitare a pers. Adulte cu handicap "Casa Rozel" Urati	2	48
50	Centrul de ingrijire si asistenta pentru pers. adulte cu handicap Urati	2	48
25	Centrul Rezidential pt. Persoane Varsnice-Pensionar	2	23
126	Complexul de servicii comunitare "St. Andrei" Ploiesti	4	122
40	Complexul de servicii comunitare "Raza de Soare" Balcoi	3	37
50	Complexul de servicii comunitare Sinala	3	47
108	Complexul de servicii comunitare "St. Maria" Valenii de Munte	3	105
71	Complexul de servicii comunitare "St. Floreata" Campina	4	67
60	Complexul de servicii comunitare Campina	3	57
54	Centrul de plasament Filipesti de Targ	2	52
60	Centrul de plasament Pipeni	2	58
57	Centrul de primire in regim de urgenta "Ciresarii" Ploiesti	2	55
10	Centrul pt. interventie consilier si sprijin pt. copiii aflati in situatii de risc	1	9
7	Centrul de zi pentru dezvoltarea deprinderilor de viata independenta	1	6

ROMANIA
CONSILIUL JUDETEAN PRAHOVA
Se confirma autenticitatea prezentei in
copia de original a
SEF SERVICIU