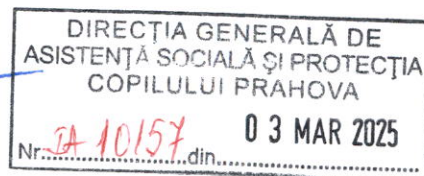


flu
04.03.2025



HOTĂRÂRE

privind modificarea organigramei, a statului de funcții și a regulamentului de organizare și funcționare pentru Centrul de Abilitare și Reabilitare pentru Persoane Adulte cu Dizabilități Câmpina al Complexului de Servicii Comunitare Câmpina, serviciu social din cadrul Direcției Generale de Asistență Socială și Protecția Copilului Prahova

Având în vedere:

- Referatul de aprobare nr. 6226/21.02.2025 al domnului Virgiliu Daniel Nanu, președinte al Consiliului Județean Prahova, precum și Raportul nr. 6227/21.02.2025 al Serviciului Resurse Umane privind modificarea organigramei, a statului de funcții și a regulamentului de organizare și funcționare pentru Centrul de Abilitare și Reabilitare pentru Persoane Adulte cu Dizabilități Câmpina al Complexului de Servicii Comunitare Câmpina, serviciu social din cadrul Direcției Generale de Asistență Socială și Protecția Copilului Prahova.

În conformitate cu:

- Legea nr. 292/2011 a asistenței sociale, cu modificările și completările ulterioare;

- Legea nr. 448/2006 privind protecția și promovarea drepturilor persoanelor cu handicap, republicată, cu modificările și completările ulterioare;

- Hotărârea nr. 867/2015 pentru aprobarea Nomenclatorului serviciilor sociale, precum și a regulamentelor - cadru de organizare și funcționare a serviciilor sociale, cu modificările și completările ulterioare;

- Prevederile Hotărârii Guvernului nr. 797/2017 pentru aprobarea regulamentelor - cadru de organizare și funcționare ale serviciilor publice de asistență socială și a structurii orientative de personal, cu modificările și completările ulterioare, precum și art. 11 al Anexei nr. 1 la Regulamentul - cadru de organizare și funcționare al Direcției Generale de Asistență Socială și Protecția Copilului;

- Prevederile din Legea nr. 53/2003 - Codul muncii, republicat, cu modificările și completările ulterioare, coroborate cu prevederile din Legea cadru nr.153/2017 privind salarizarea personalului plătit din fonduri publice, cu modificările și completările ulterioare;

- Hotărârea nr. 1/2025 a Colegiului Director al Direcției Generale de Asistență Socială și Protecția Copilului Prahova.

În temeiul prevederilor art. 173 alin. (1) lit. a), alin. 2 lit. b) și ale alin. (5) lit. b), ale art. 182 alin. (1) și alin. 2 precum și ale art.196 alin. (1) lit. a) din Ordonanța de Urgență a Guvernului nr. 57/2019 privind Codul Administrativ, cu modificările și completările ulterioare,

Consiliul Județean Prahova adoptă prezenta hotărâre:

Art. 1 (1) Se aprobă modificarea organigramei, a statului de funcții și a regulamentului de organizare și funcționare pentru Centrul de Abilitare și Reabilitare pentru Persoane Adulte cu Dizabilități Câmpina al Complexului de Servicii

Comunitare Câmpina, serviciu social din cadrul Direcției Generale de Asistență Socială și Protecția Copilului Prahova.

(2) Organigrama, Statul de funcții și Regulamentul de organizare și funcționare pentru serviciul social Centrul de Abilitare și Reabilitare pentru Persoane Adulte cu Dizabilități Câmpina al Complexului de Servicii Comunitare Câmpina, serviciu social din cadrul Direcției Generale de Asistență Socială și Protecția Copilului Prahova modificate conform prevederilor alin.(1) sunt cuprinse în anexele nr.1 - 3 care fac parte integrantă din prezenta hotărâre.

Art. 2 Prezenta hotărâre va fi dusă la îndeplinire de Direcția Generală de Asistență Socială și Protecția Copilului Prahova.

Art. 3 Direcția Juridic Contencios și Administrație Publică comunică prezenta hotărâre persoanelor interesate.

PREȘEDINTE,
Virgiliu-Daniel Nanu



CONTRASEMNEAZĂ:
SECRETAR GENERAL,
Hermina Adi Bîgiu

A handwritten signature in black ink, corresponding to the name Hermina Adi Bîgiu mentioned in the text above.



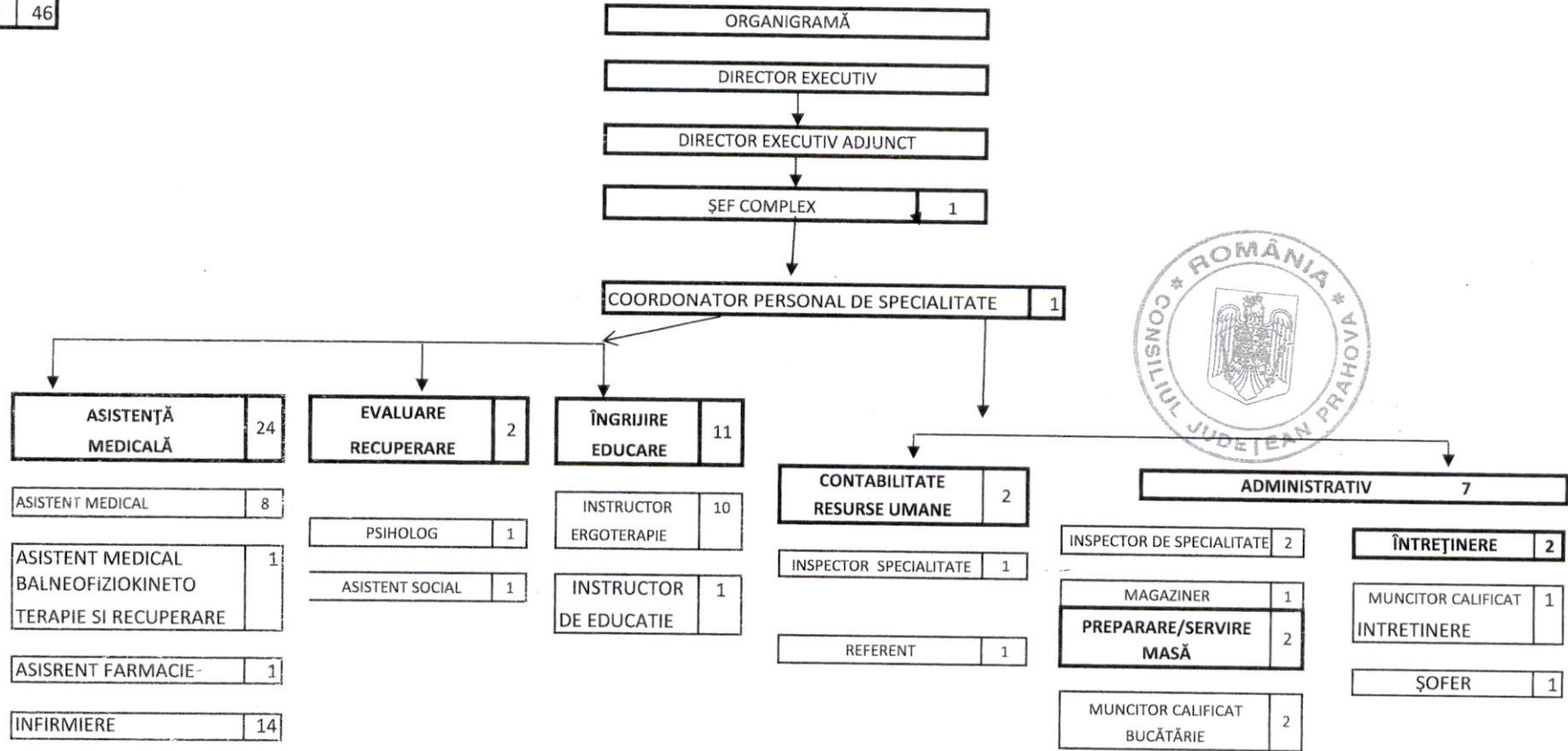
Ploiești, 27 FEB. 2025

Nr. 48.

CONSILIUL JUDETEAN PRAHOVA
 DIRECȚIA GENERALĂ DE ASISTENȚĂ SOCIALĂ
 ȘI PROTECȚIA COPILULUI PRAHOVA
 COMPLEXUL DE SERVICII COMUNITARE CAMPINA
 CENTRUL DE ABILITARE ȘI REABILITARE PENTRU PERSOANE ADULTE CU DIZABILITĂȚI CÂMPINA

ANEXA nr.1 48
 la Hotărârea nr.....
 în 27 FEB. 2025

TOTAL GENERAL	48
din care:	
funcții de conducere	2
funcții de execuție	46



Consiliul Județean Prahova
 Se confirmă autenticitatea prezentei
 copii cu originalul

ȘEF SERVICIU _____

**STAT DE FUNCȚII AL CENTRULUI DE ABILITARE ȘI REABILITARE PENTRU
 PERSOANE ADULTE CU DIZABILITAȚI CÂMPINA
 DIN CADRUL COMPLEXULUI DE SERVICII COMUNITARE CÂMPINA VOILA**

Nr. crt.	DENUMIREA FUNCȚIEI	TREAPTĂ SALARIZARE	STUDII	NUMĂR POSTURI	
				CONDUCERE	EXECUȚIE
0	1	2	3	4	5
1.	ȘEF COMPLEX	GRAD II	S	1	-
2.	COORDONATOR PERSONAL DE SPECIALITATE	GRAD II	S	1	-
3.	INSPECTOR DE SPECIALITATE	I	S	-	3
4.	MAGAZINER	-	M;G	-	1
5.	REFERENT	I	M	-	1
6.	ASISTENT MEDICAL	PRINCIPAL	PL	-	4
7.	ASISTENT MEDICAL		PL	-	3
8.	ASISTENT MEDICAL DE BALNEOFIZIOKINETOTERAPIE SI RECUPERARE		PL		1
9.	ASISTENT MEDICAL DEB		PL	-	1
10.	ASISTENT FARMACIE		PL	-	1
11.	PSIHOLOG	PRACTICANT	S	-	1
12.	ASISTENT SOCIAL	PRINCIPAL	S	-	1
13.	INSTRUCTOR DE ERGOTERAPIE	PRINCIPAL	M	-	10
14.	INSTRUCTOR DE EDUCATIE		M	-	1
15.	INFIRMIER	-	M;G		14
16.	MUNCITOR CALIFICAT BUCĂTĂRIE	I	M;G	-	1
		II	M;G	-	1
17.	ȘOFER	I	M;G	-	1
18.	MUNCITOR CALIFICAT ÎNTREȚINERE	I	M;G	-	1
	TOTAL			2	46

TOTAL GENERAL - 48
 DIN CARE: CONDUCERE - 2
 EXECUȚIE - 46



Consiliul Județean Prahova
 Se confirmă autenticitatea prezentei copii cu originalul
 ȘEF SERVICIU _____