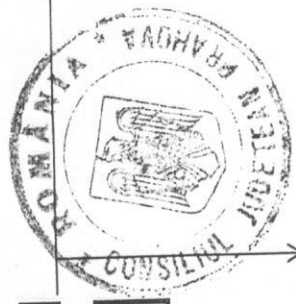
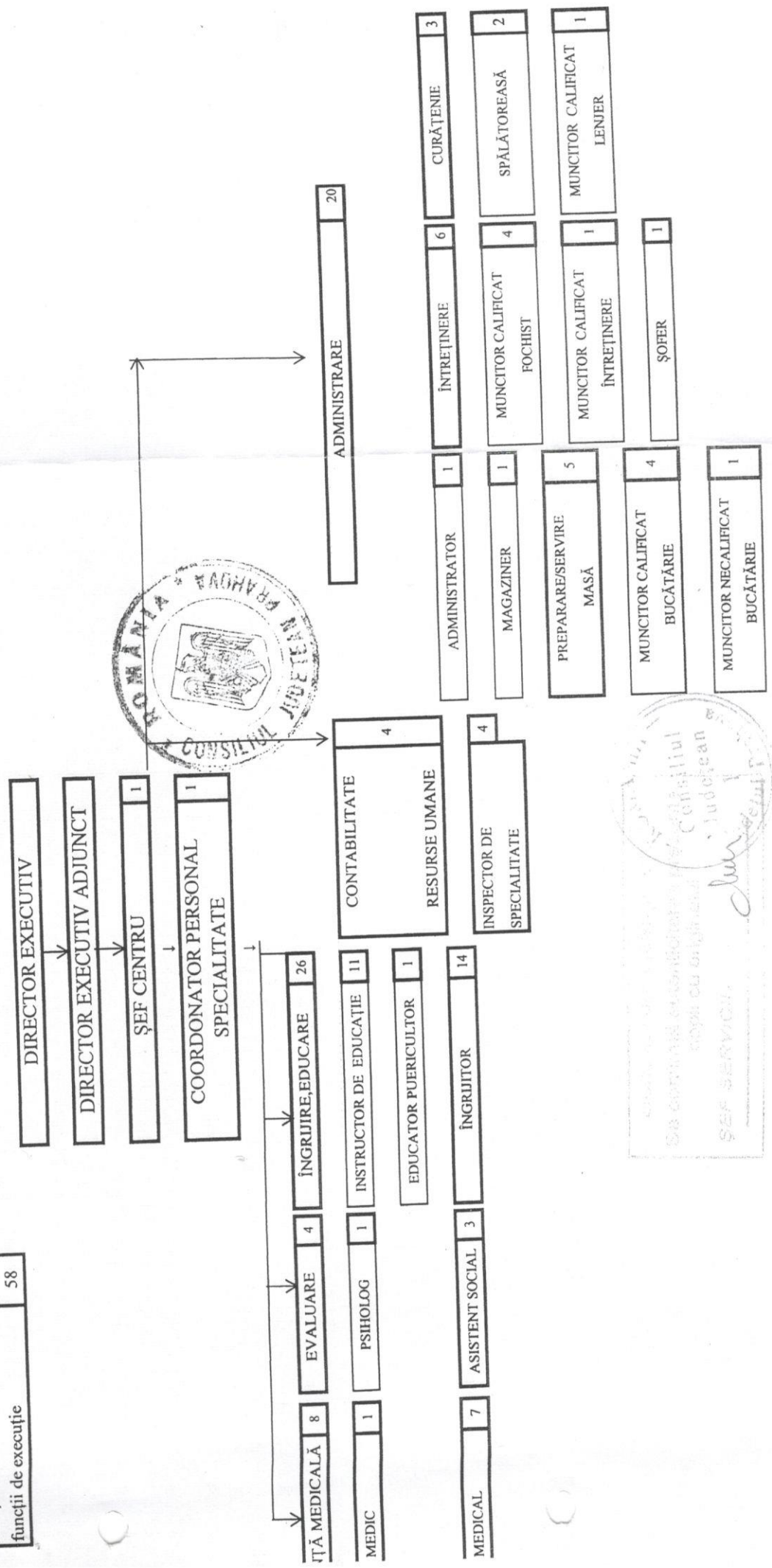


CONSILIUL JUDEȚEAN PRAHOVA
SECRETARIA GENERALĂ DE ASISTENȚĂ SOCIALĂ
SECRETARIA COPILULUI PRAHOVA
CENTRUL DE PLASAMENT PLOPENI

Anexa nr. 1.20
 la Hotărârea nr. 121
 din 28.09.2018

TOTAL GENERAL	60
din care:	
funcții de conducere	2
funcții de execuție	58

ORGANIGRAMA



SECRETARIA GENERALĂ DE ASISTENȚĂ SOCIALĂ
 SECRETARIA COPILULUI PRAHOVA
 CENTRUL DE PLASAMENT PLOPENI
 ȘEF SERVICIU
 [Signature]