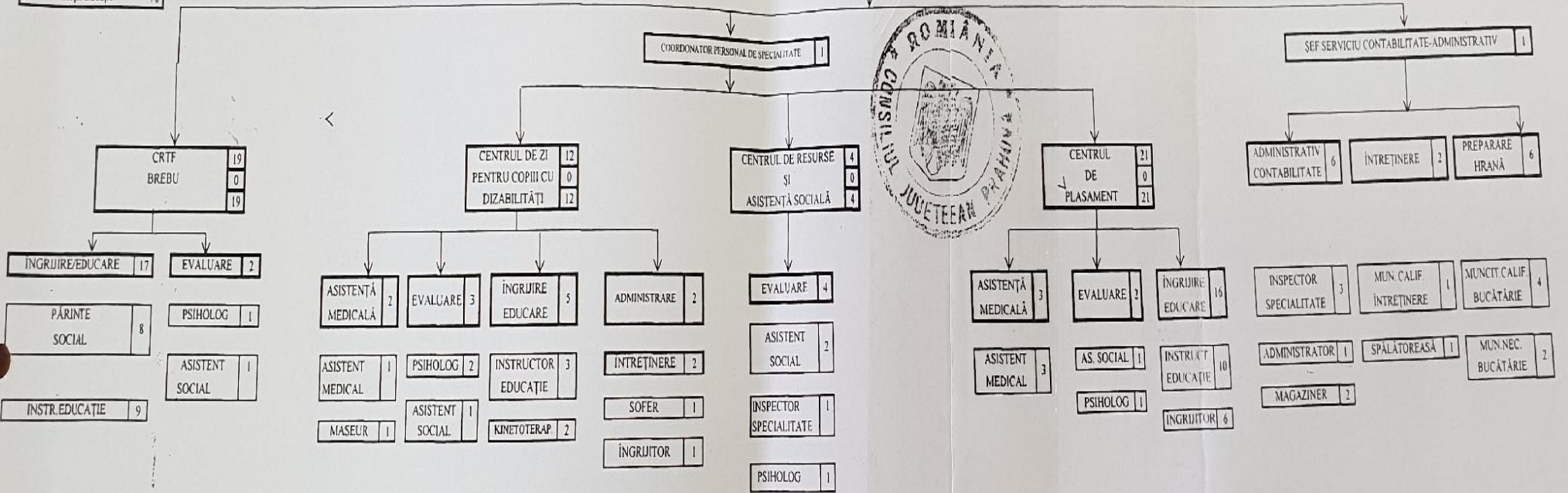
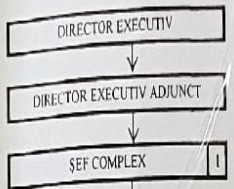


CONSILIUL JUDEȚEAN PRAHOVA
 DIRECȚIA GENERALĂ DE ASISTENȚĂ SOCIALĂ ȘI PROTECȚIA COPILULUI
 PRAHOVA
 COMPLEXUL DE SERVICII COMUNITARE "SF. FILOFTELA" CÂMPINA

Anexa nr. 1.17
 la hotărârea nr. 121
 din 28 SEP. 2018

TOTAL GENERAL	73
din care:	
Funcții conducere	3
Funcții execuție	70



Handwritten signature and a circular official stamp at the bottom right of the page.