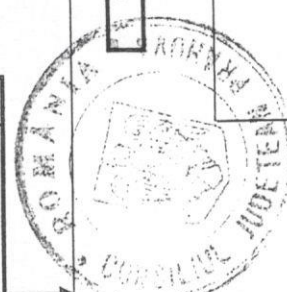
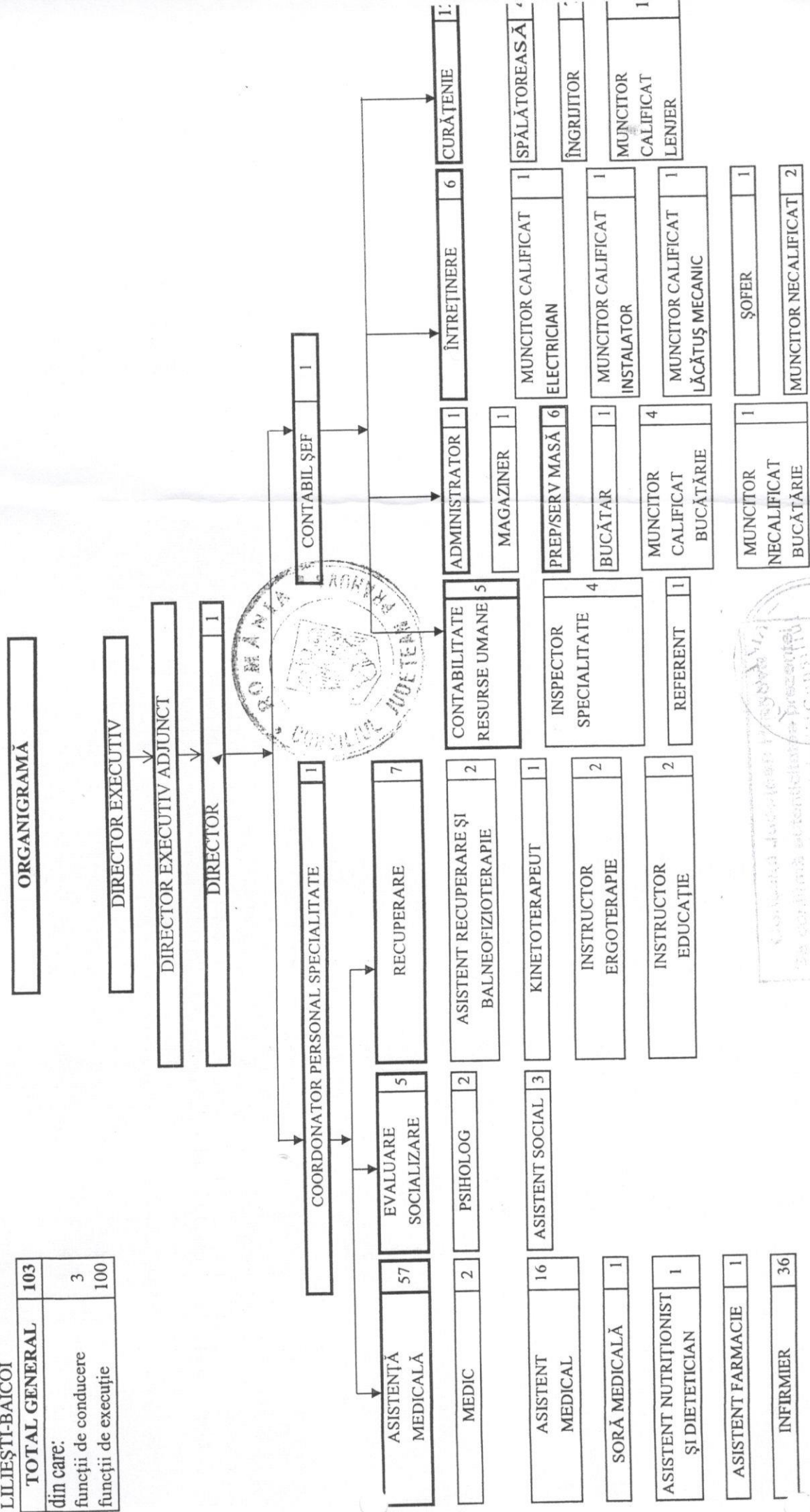


CONSILIUL JUDEȚEAN PRAHOVA  
 DIRECȚIA GENERALĂ DE ASISTENȚĂ SOCIALĂ  
 ȘI PROTECȚIA COPILULUI PRAHOVA  
 CENTRUL DE ÎNGRIJIRE ȘI ASISTENȚĂ  
 PENTRU PERSOANE ADULTE CU HANDICAP  
 LILIEȘTI-BĂICOI

ANEXA NR.. 1.3  
 LA HOTĂRÂREA  
 NR.....  
 121.  
 28 SEP 2018  
 DIN .....

TOTAL GENERAL	103
din care:	
funcții de conducere	3
funcții de execuție	100



Consiliul Județean Prahova  
 Direcția Generală de Asistență Socială și Protecția Copilului Prahova  
 Centrul de Îngrijire și Asistență pentru Persoane Adulte cu Handicap  
 Liliești-Băicoi  
 Șef  
 [Signature]