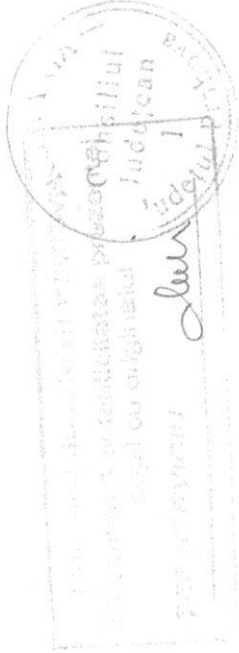
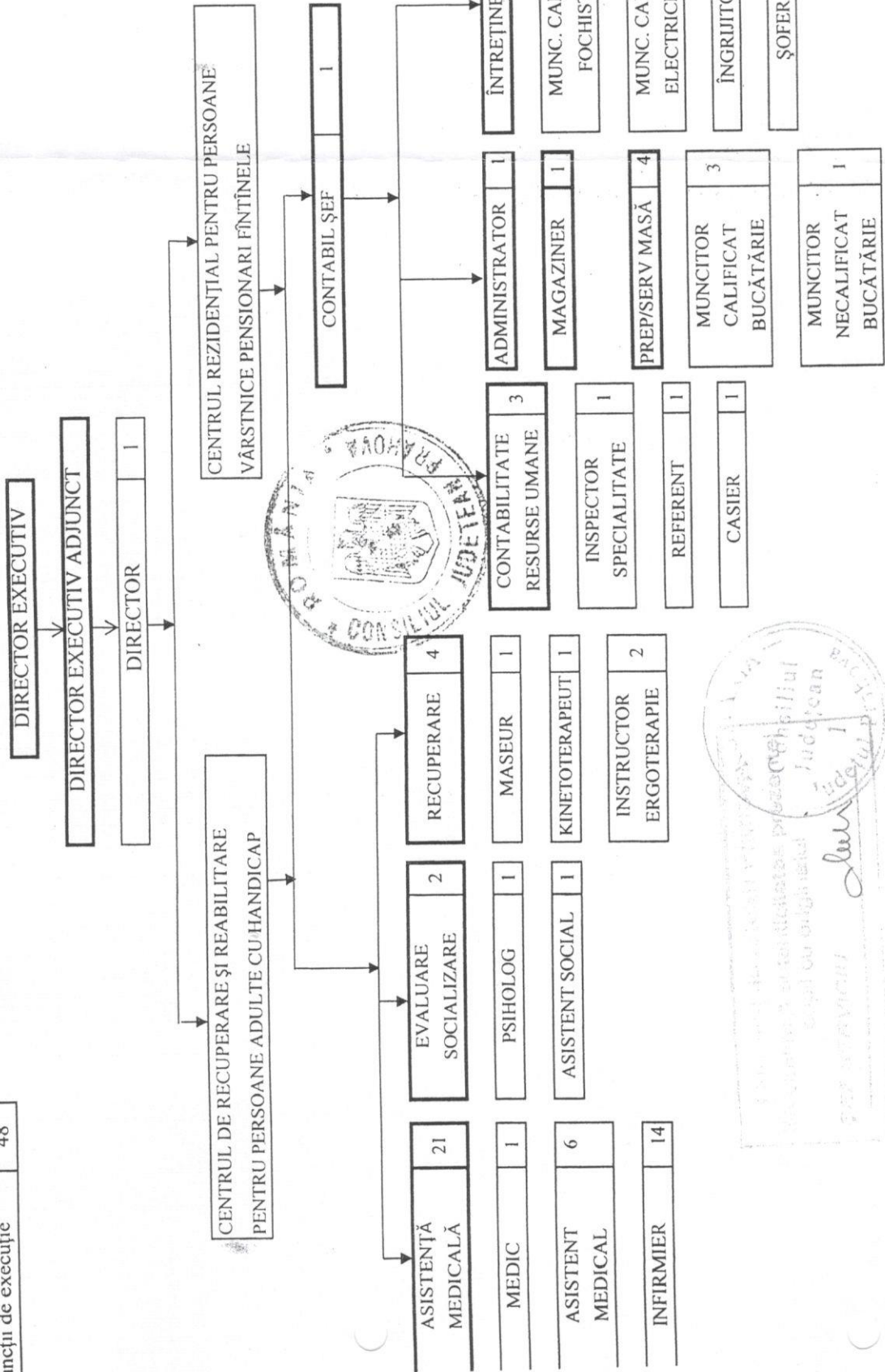


CONSILIUL JUDEȚEAN PRAHOVA
 DIRECȚIA GENERALĂ DE ASISTENȚĂ SOCIALĂ
 ȘI PROTECȚIA COPILULUI PRAHOVA
 COMPLEXUL DE SERVICII COMUNITARE FÎNȚINELE

ANEXA NR. 1.12
 LA HOTĂRÂREA NR. 121
 DIN... 28. SEP. 2018.

TOTAL GENERAL	50
din care:	
funcții de conducere	2
funcții de execuție	48

ORGANIGRAMA

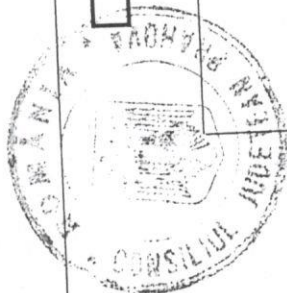
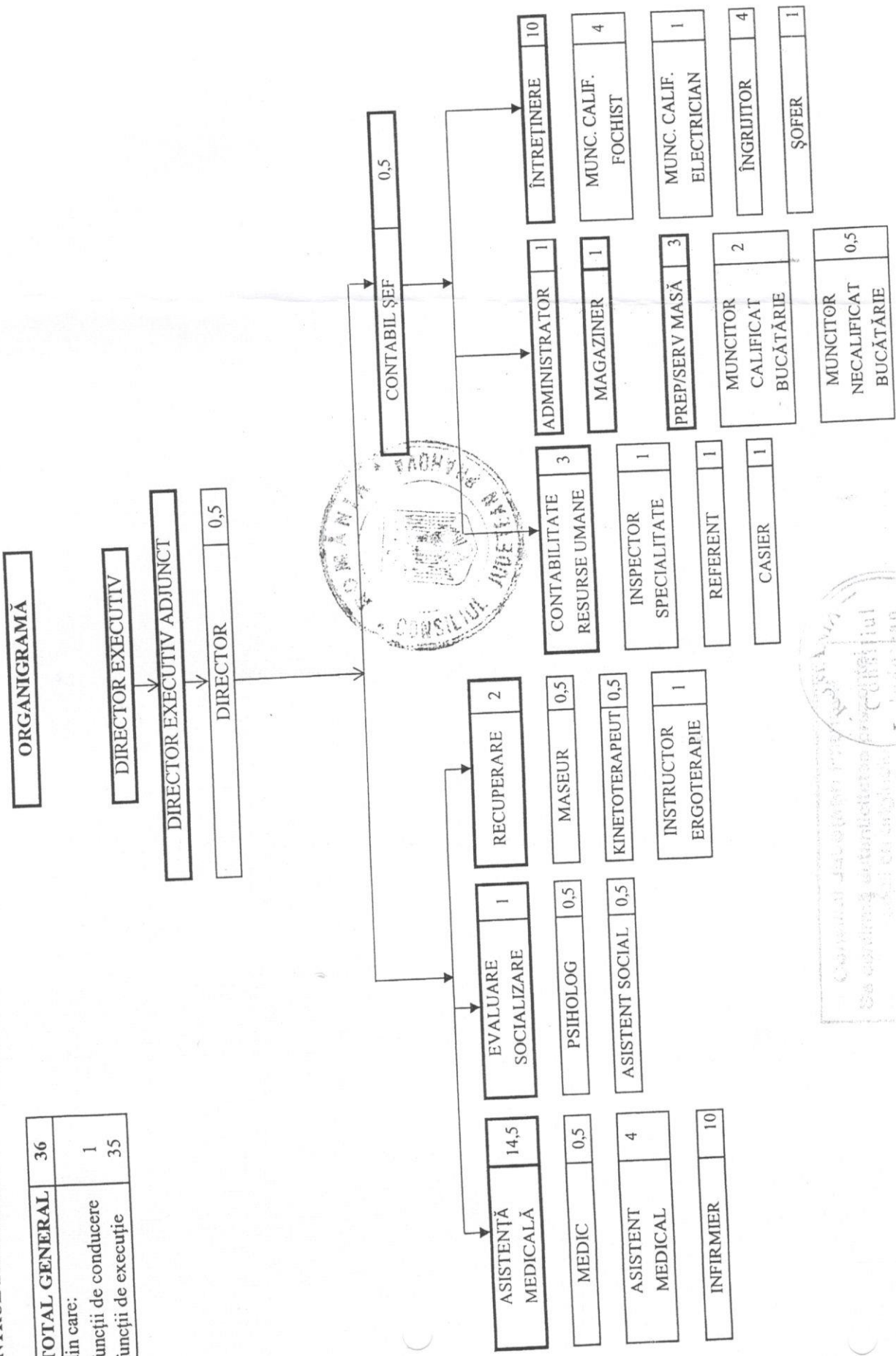


Personalul angajat al Centrului Rezidențial pentru Persoane Vârstnice - Pensionari va deservi și Centrul de Recuperare și Reabilitare pentru Persoane dulte cu Handicap.

CONSILIUL JUDEȚEAN PRAHOVA
 DIRECȚIA GENERALĂ DE ASISTENȚĂ SOCIALĂ
 ȘI PROTECȚIA COPILULUI PRAHOVA
 CENTRUL DE RECUPERARE ȘI REABILITARE FÎNTÎNELE

ANEXA NR. 1.12.1
 LA HOTĂRÂREA NR.
 DIN..... 28 SEP. 2018

TOTAL GENERAL	36
din care:	
funcții de conducere	1
funcții de execuție	35

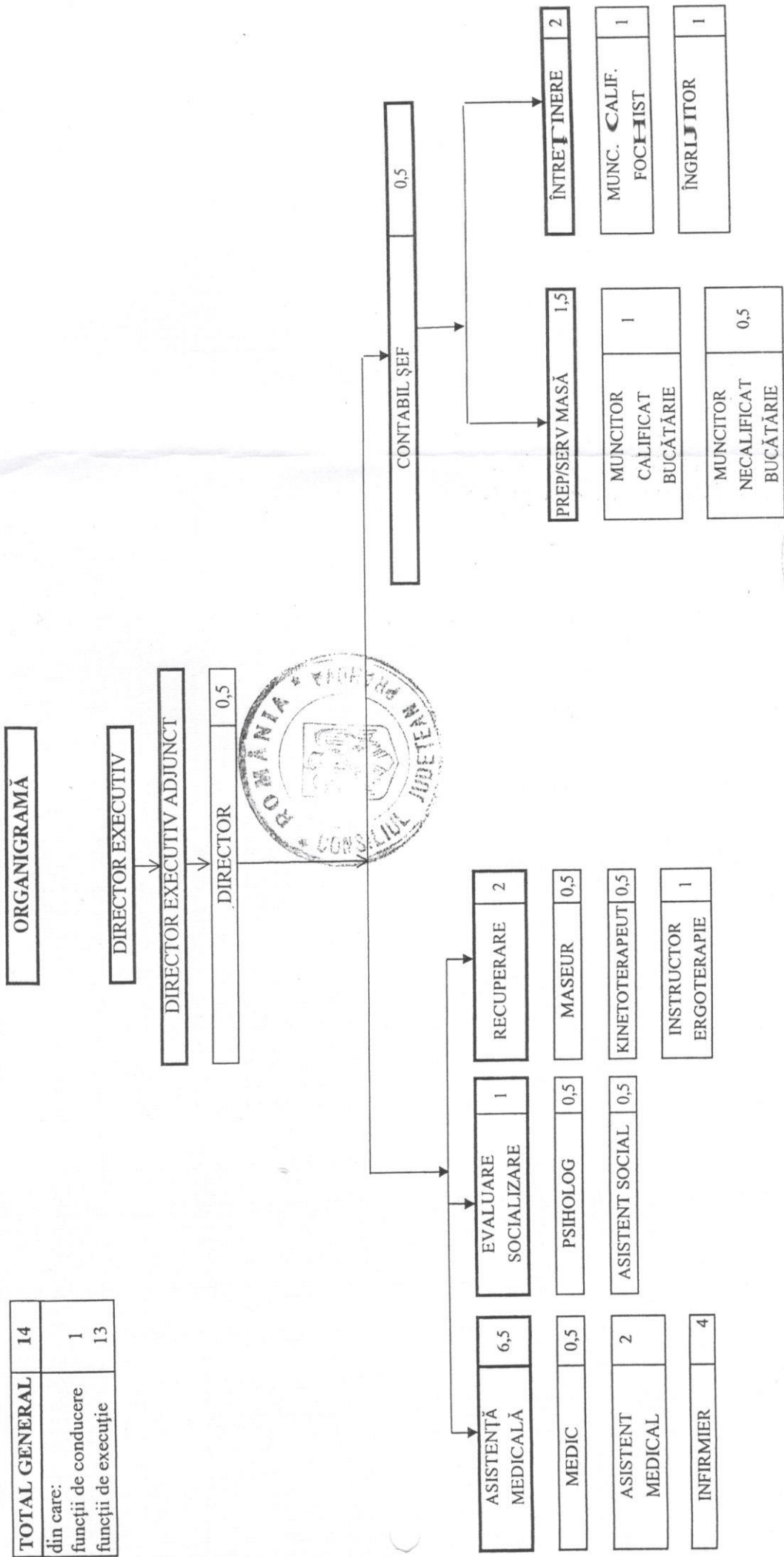


Consiliul Județean Prahova
 Direcția Generală de Asistență Socială și Protecția Copilului Prahova
 Centrul de recuperare și rehabilitare Fântânele
 Șef de Serviciu
 [Signature]

CONSILIUL JUDEȚEAN PRAHOVA
 DIRECȚIA GENERALĂ DE ASISTENȚĂ SOCIALĂ
 ȘI PROTECȚIA COPILULUI PRAHOVA
 CENTRUL REZIDENȚIAL PENTRU PERSOANE VÂRSTNICE - PENSIONARI FÎNȚINELE

ANEXA NR. 1.12.2
 LA HOTĂRÂREA NR.
 DIN... 28 SEP. 2018...

TOTAL GENERAL	14
din care:	
funcții de conducere	1
funcții de execuție	13



Consiliul Județean Prahova
 Direcția Generală de Asistență Socială și Protecția Copilului Prahova
 Centrul Rezidențial pentru Persoane Vârstnice - Pensionari Fîntînele
 Șef Serviciu
 July 2018