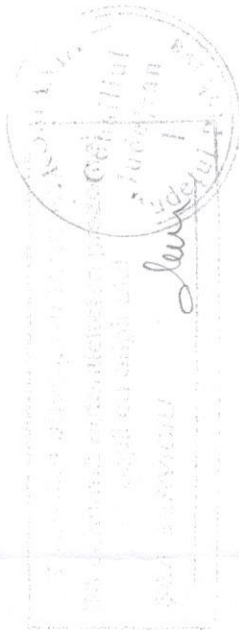
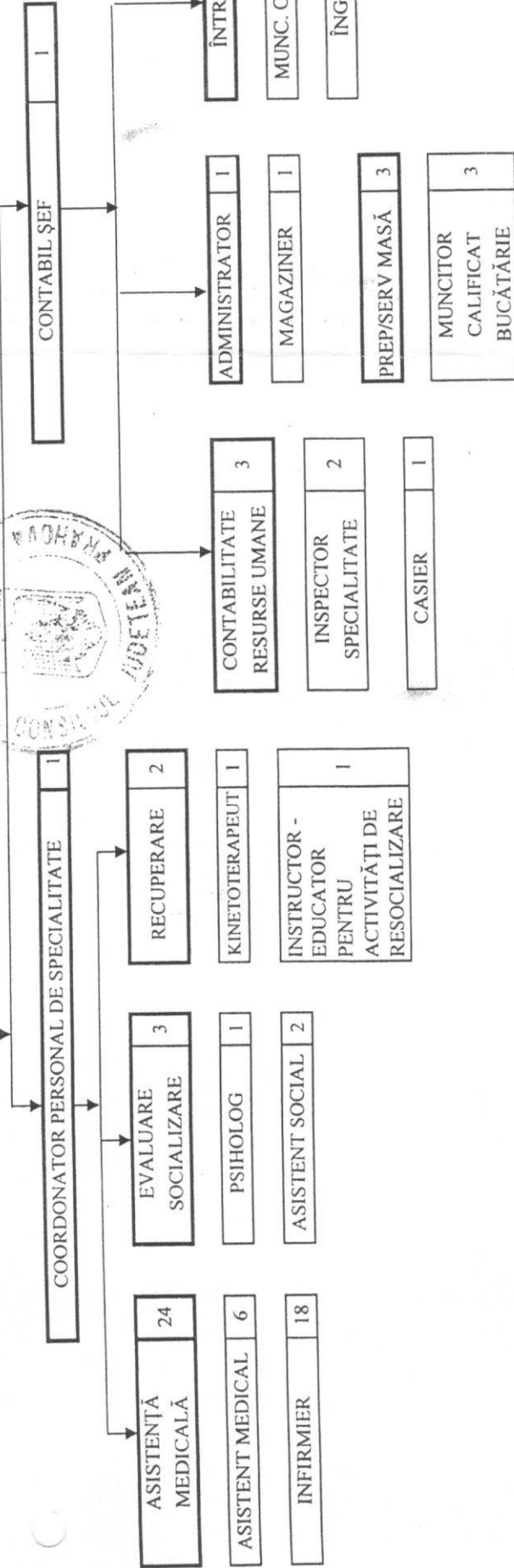
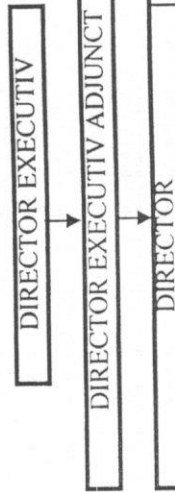


CONSILIUL JUDEȚEAN PRAHOVA
 DIRECȚIA GENERALĂ DE ASISTENȚĂ SOCIALĂ
 ȘI PROTECȚIA COPILULUI PRAHOVA
 COMPLEXUL DE SERVICII COMUNITARE
 PUCHENII MARI

ANEXA NR.1.9
 LA HOTĂRÂREA NR. 121.
 DIN 28 SEP. 2018.

TOTAL GENERAL	46
din care:	
funcții de conducere	3
funcții de execuție	43

ORGANIGRAMA



Personalul Centrului Rezidențial de Asistență și Reintegrare Socială pentru persoane fără adăpost va fi asigurat de C.I.A.P.A.H. Puchenii Mari prin completarea responsabilităților specifice noului centru în fișele de post ale 109 salariați care lucrează în cadrul complexului (1 psiholog, 1 asistent social, asistenți medicali, infirmieri, îngrijitori)