

HOTĂRÂRE

privind modificarea organigramei și a statului de funcții pentru aparatul propriu și aprobarea regulamentelor de organizare și funcționare pentru aparatul propriu al direcției și pentru unitățile de asistență socială pentru copii și unitățile de asistență socială pentru persoane adulte cu dizabilități și persoane vârstnice ale Direcției Generale de Asistență Socială și Protecția Copilului Prahova și subordonate acesteia,

Având în vedere:

- Referatul de aprobare nr.27.506/06 decembrie 2019 al domnului președinte al Consiliului Județean Prahova, precum și Raportul comun nr. 27.507 /06 decembrie 2019 al Serviciului resurse umane și al Direcției Juridic Contencios și Administrație Publică privind modificarea organigramei și a statului de funcții pentru aparatul propriu și aprobarea regulamentelor de organizare și funcționare pentru aparatul propriu al direcției și pentru unitățile de asistență socială pentru copii și unitățile de asistență socială pentru persoane adulte cu dizabilități și persoane vârstnice ale Direcției Generale de Asistență Socială și Protecția Copilului Prahova și subordonate acesteia;
 - Prevederile din Legea asistenței sociale nr. 292/2011, cu modificările și completările ulterioare, prevederile din Hotărârea Guvernului nr. 797/2017 pentru aprobarea regulamentelor – cadru de organizare și funcționare ale serviciilor publice de asistență socială și a structurii orientative de personal, cu modificările și completările ulterioare;
 - Prevederile din partea a VI a privind „ Statutul funcționarilor publici, prevederile aplicabile personalului contractual din administrația publică și evidența personalului plătit din fonduri publice „, din Ordonanța de Urgență a Guvernului nr. 57/2019 privind Codul Administrativ, cu modificările și completările ulterioare, respectiv art. 370 alin.(1)-(3), art.406 și art.407 coroborate cu prevederile art.612 ;
 - Anexele la Hotărârea Consiliului Județean Prahova nr. 121/28 septembrie 2018 privind aprobarea structurii organizatorice și a numărului de posturi pentru Direcția Generală de Asistență Socială și Protecția Copilului Prahova, cu modificările și completările ulterioare.
 - Prevederile Strategiei de Dezvoltare a Serviciilor Sociale din Județul Prahova în perioada 2014-2020, a Planului operațional de acțiune în domeniul Protecției Drepturilor Persoanelor Adulte cu Dizabilități și a Persoanelor Vârstnice în perioada 2014-2020 și a Planului operațional de acțiune în domeniul Protecției Copilului în perioada 2014-2020, aprobate prin Hotărârea nr. 109/2017;
 - Prevederile Planului de acțiune pentru anul 2019 privind serviciile sociale administrate și finanțate din bugetul județului Prahova, aprobat prin Hotărârea nr.45/2019 a Consiliului Județean Prahova, cu modificările aprobate prin Hotărârea nr. 96/2019 a Consiliului Județean Prahova;
- Hotărârea nr. 9/2019 a Colegiului Director al Direcției Generale de Asistență Socială și Protecția Copilului;

Prevederile art.3 din Hotărârea de Guvern nr. 867/2015 pentru aprobarea Nomenclatorului serviciilor sociale, precum și a regulamentelor – cadru de organizare și funcționare a serviciilor sociale, cu modificările și completările ulterioare,

Prevederile din următoarele ordine ale Ministrului muncii și justiției sociale : **Ordinul nr. 81/2019** privind aprobarea Standardelor minime de calitate pentru serviciile sociale organizate ca centre maternale, **Ordinul nr. 27/2019** privind aprobarea Standardelor minime de calitate pentru serviciile sociale de zi destinate copiilor, **Ordinul nr. 82/2019** privind aprobarea Standardelor specifice minime de calitate obligatorii pentru serviciile sociale destinate persoanelor adulte cu dizabilități, **Ordinul nr. 29/2019** pentru aprobarea Standardelor minime de calitate pentru acreditarea serviciilor sociale destinate persoanelor vârstnice, persoanelor fără adăpost, tinerilor care au părăsit sistemul de protecție a copilului și altor categorii de persoane adulte aflate în dificultate, precum și a serviciilor acordate în comunitate, serviciilor acordate în sistem integrat și cantinele sociale, **Ordin nr. 25/2019** privind aprobarea Standardelor minime de calitate pentru serviciile sociale de tip rezidențial destinate copiilor din sistemul de protecție specială, **Ordinul nr. 28/2019** privind aprobarea Standardelor minime de calitate pentru acreditarea serviciilor sociale destinate prevenirii și combaterii violenței domestice,

În temeiul prevederilor art. 173 alin. (1) lit. a), alin.(2) lit. b) și c) și alin.(5) lit.b), precum și ale art.182 alin. (1) și (2) din Ordonanța de Urgență a Guvernului nr. 57/2019 privind Codul Administrativ cu modificările și completările ulterioare;

Consiliul Județean Prahova adoptă prezenta hotărâre:

Art.1 (1) Se aprobă modificarea organigramei și a statului de funcții pentru aparatul propriu al Direcției Generale de Asistență Socială și Protecția Copilului Prahova.

(2) Organigrama pentru aparatul propriu al Direcției Generale de Asistență Socială și Protecția Copilului Prahova modificată conform prevederilor alin.(1) este cuprinsă în anexele nr.1 și nr.1.1 care fac parte integrantă din prezenta hotărâre.

(3) Statul de funcții pentru aparatul propriu al Direcției Generale de Asistență Socială și Protecția Copilului Prahova modificat conform prevederilor alin.(1) este cuprins în anexele nr.2 și nr.2.1 care fac parte integrantă din prezenta hotărâre.

Art.2 Se aprobă regulamentele de organizare și funcționare pentru aparatul propriu al direcției și pentru unitățile de asistență socială pentru copii și unitățile de asistență socială pentru persoane adulte cu dizabilități și persoane vârstnice ale Direcției Generale de Asistență Socială și Protecția Copilului Prahova și subordonate acesteia, conform anexelor nr. 3 - 3.23.2.

Art.3 Anexele nr. 3 - 3.23.2 fac parte integrantă din prezenta hotărâre .

Art.4 Prezenta hotărâre va fi dusă la îndeplinire de Direcția Generală de Asistență Socială și Protecția Copilului Prahova.

Consiliul Județean Prahova
Se confirmă autenticitatea prezentei
copii cu originalul

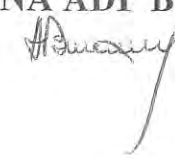
SEF SERVICIU



PRESEDINTE,
BOGDAN ANDREI TOADER



Contrasemnează:
SECRETAR GENERAL,
HERMINA ADI BÎGIU



Ploiești, 16 DEC. 2019
Nr. 172

ORGANIGRAMA

DIRECȚIA GENERALE

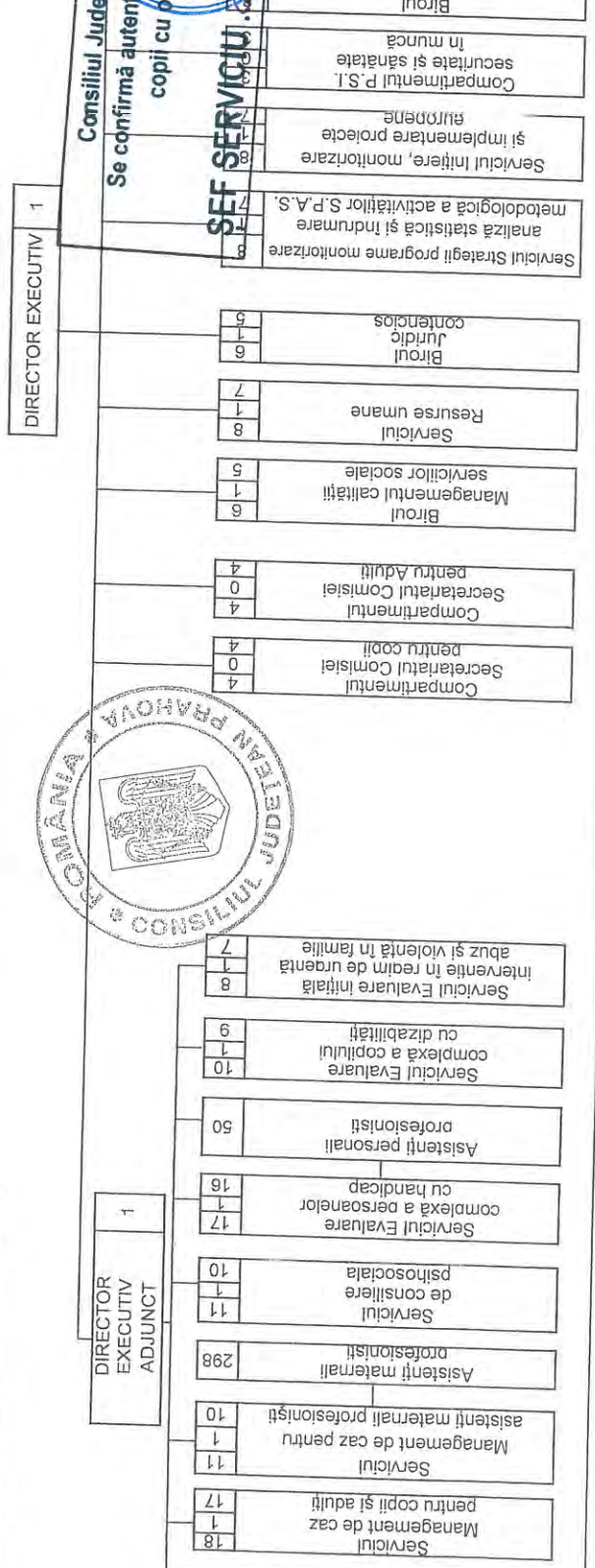
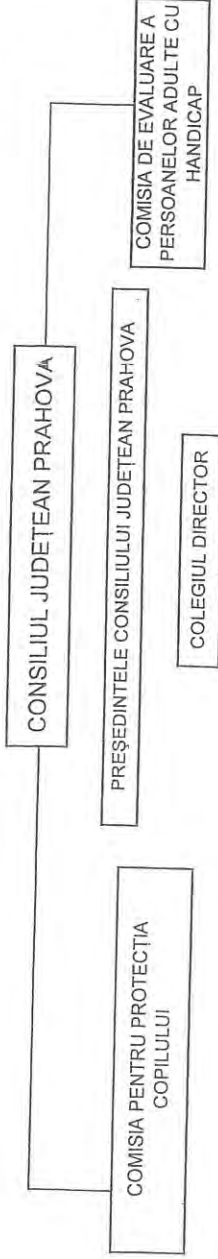
DE ASISTENȚĂ SOCIALĂ ȘI PROTECȚIA COPILULUI

ANEXĂ NR.1

LA HOTĂRÂREA...

DIN... 16 DEC. 2019

TOTAL GENERAL	2264
din care	
Total funcții publice (aparatură proprie)	168
funcții de conducere	20
funcții de execuție	148
Total contractual	2096
funcții de conducere	51
funcții de execuție	2045
(aparatură proprie)	375
funcții de conducere	0
funcții de execuție	375
(instituții de asistență și centre de plasament)	1721
funcții de conducere	51
funcții de execuție	1670

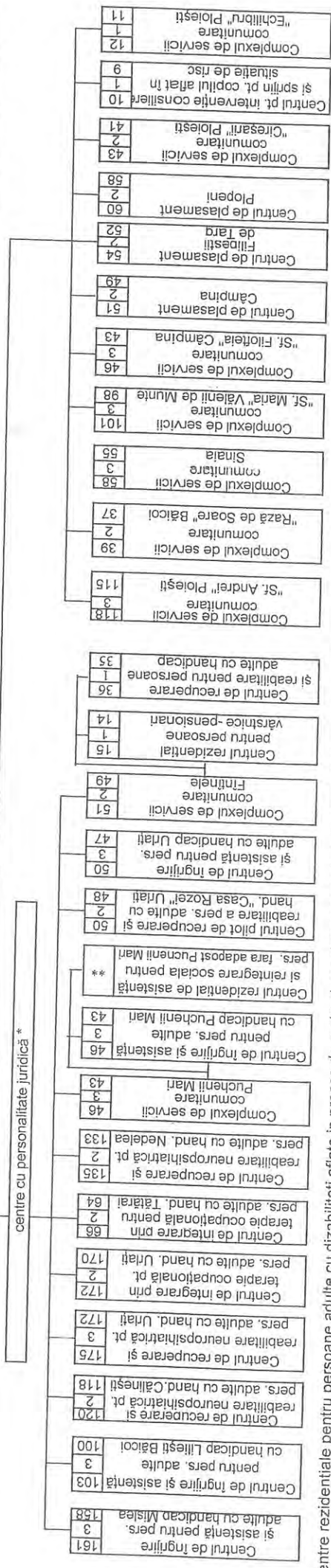


Consiliul Județean Prahova

Se confirmă autenticitatea prezentei copii cu originalul

Județean Prahova

SEF SERVICIULUI

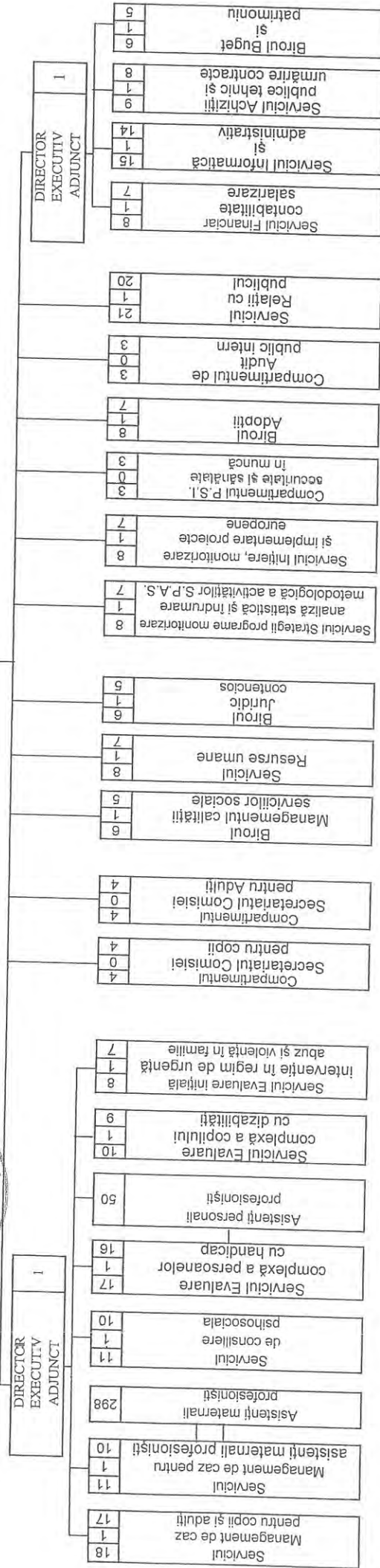
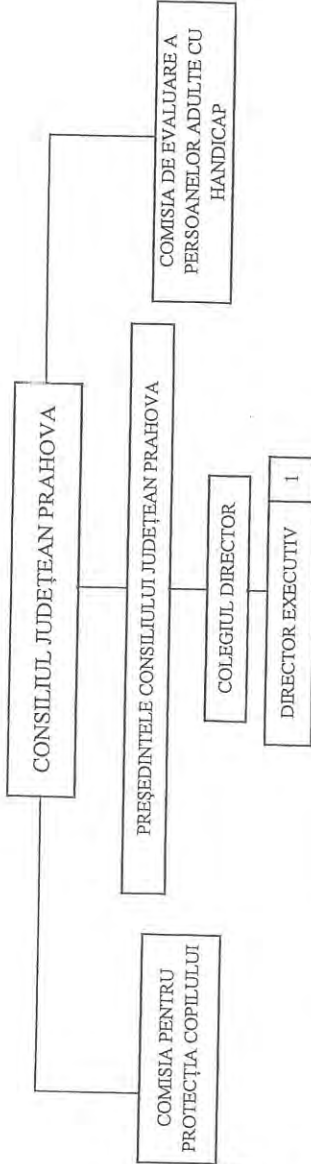


*centre rezidențiale pentru persoane adulte cu dizabilități aflate în proces de restructurare/organizare în baza prevederilor OUG nr. 69/2018 și a Deciziilor Președintelui ANPD nr. 877/2018 și 878/2018

** Personalul care își va desfășura activitatea în Centrul rezidențial de asistență și reintegrare socială pt persoane fara adapost Puchenii Mari va fi asigurat de Centrul de îngrijire și Asistență pentru Persoane Adulte cu Handicap Puchenii Mari

DIRECȚIEI GENERALE
DE ASISTENȚĂ SOCIALĂ ȘI PROTECȚIA COPILULUI
APARATUL PROPRIU

Total aparat propriu:	195
din care:	
Total funcții publice	168
funcții de conducere	20
funcții de execuție	148
Total contractual	27
funcții de conducere	0
funcții de execuție	27
asistenți maternali profesioniști	298
asistenți personali profesioniști	50



ROMÂNIA
CONSILIUL JUDEȚEAN PRAHOVA

Se confirmă autenticitatea prezentei copii cu originalul

ȘEF SERVICIU

STAT DE FUNCȚII
 AL DIRECȚIEI GENERALE DE ASISTENȚĂ SOCIALĂ ȘI PROTECȚIA COPILULUI PRAHOVA

Denumire funcție/grad profesional	Clasă (nivel studii)	Categorie funcție publică			Personal contractual
		Inalt funcționar public	Conducere	Execuție	
Total general din care:	-	-	20	148	2096
Director executiv Grad II	I	-	1	-	-
Director executiv adjunct Grad II	I	-	2	-	-
Sef serviciu Grad II	I	-	13	-	-
Sef birou Grad II	I	-	4	-	-
Consilier, inspector, consilier juridic, consilier achiziții publice	I	-	-	127	-
din care :					
- gr.superior				90	
- gr.principal				15	
- gr.asistent				19	
- gr. debutant				3	
Consilier	I	-	-	108	
- gr. superior				74	
- gr. principal				13	
- gr. asistent				19	
- gr. debutant				2	
Consilier juridic	I	-	-	6	
- gr. superior				5	
- gr. principal				1	
- gr.asistent				0	
- gr. debutant				0	

Consilier achiziții publice				6	
- gr. superior				4	
- gr. principal				1	
- gr. asistent				0	
- gr. debutant				1	
Inspector	I	-	-	7	
- gr. superior				7	
- gr. principal				0	
Auditor	I	-	-	3	
- gr. superior				2	
- gr. principal				1	
Referent	III			18	
- gr. superior				18	
- gr. principal				0	
- gr. asistent				0	
Personal Contractual	-	-	-	-	2096
- funcție de conducere					51
- funcție de execuție					2045
Aparat propriu al DGASPC					375
- funcție de conducere					0
- funcție de execuție					375
Instituții de asistență socială –adulti					1129
- funcție de conducere					27
- funcție de execuție					1102
Instituții de asistență socială -copii					592
- funcții de conducere					24
- funcții de execuție					568

Consiliul Județean Prahova
 Se confirmă autenticitatea prezentei
 copii cu originalul

SEF SERVICIU



CONSILIUL JUDEȚEAN PRAHOVA
DIRECȚIA GENERALĂ DE ASISTENȚĂ SOCIALĂ
ȘI PROTECȚIA COPILULUI PRAHOVA

ANEXA nr. 2.1
la Hotărârea nr. 172
din 16 DEC. 2019

STAT DE FUNCȚII
AL DIRECȚIEI GENERALE DE ASISTENȚĂ SOCIALĂ ȘI PROTECȚIA COPILULUI PRAHOVA
APARATUL PROPRIU

Denumire funcție/grad profesional	Clasă / Nivel studii	Categorie funcție publică/post			Personal contractual
		Inalt funcționar public	Conducere	Execuție	
Total general din care:	-	-	20	148	375
Director executiv Grad II	I	-	1	-	-
Director executiv adjunct Grad II	I	-	2	-	-
Șef serviciu Grad II	I	-	13	-	-
Șef birou Grad II	I	-	4	-	-
Consilier, inspector, consilier juridic, Consilier achiziții publice din care :	I	-	-	127	-
- gr.superior				90	
- gr.principal				15	
- gr.asistent				19	
- gr. debutant				3	
Consilier	I	-	-	108	
- gr. superior				74	
- gr. principal				13	
- gr. asistent				19	
- gr. debutant				2	
Consilier juridic	I	-	-	6	
- gr. superior				5	
- gr. principal				1	
- gr.asistent				0	
- gr. debutant				0	

Consilier achiziții publice				6	
- gr. superior				4	
- gr. principal				1	
- gr. asistent				0	
- gr. debutant				1	
Inspector	I	-	-	7	
- gr. superior				7	
- gr. Principal				0	
Auditor	I	-	-	3	
- gr. superior				2	
- gr. principal				1	
Referent	III			18	
- gr. superior				18	
- gr. principal				0	
- gr. asistent				0	
Personal Contractual	-	-	-	-	375
- funcție de conducere					-
- funcție de execuție					375
Șef serviciu Gradul II	S	-	-	-	
Asistent social	S	-	-	2	
- gr. principal				1	
- gr. specialist				0	
- gr. practicant				1	
Psiholog	S	-	-	1	
- gr. practicant				1	
Medic	S	-	-	6	
- medic				2	
- gr. specialist				4	
Inspector specialitate	S	-	-	7	
- gr. IA				5	
- gr. I				1	
- gr. II				1	
- gr. III				0	
Referent	M	-	-	4	
- tr. IA				4	
Instructor educație	M	-	-	0	
- tr. principal				0	
Șofer	G/Sc. prof	-	-	5	
- tr. I				5	
Îngrijitor	M/G	-	-	2	
Asistenți maternali profesioniști	M/G	-	-	298	
Asistenți personali profesioniști	M/G	-	-	50	

Consiliul Județean Prahova
Se confirmă autenticitatea prezentei
copii cu originalul

ȘEF SERVICIU

